



**VLOERVERWARMING  
SPORT- T ONEELVLOEREN**

## Korte beschrijving van het “droge” NT-systeem

### Aard van het systeem:

Lage water temperatuur vloerverwarming systeem waarbij de vloerverwarming buizen in warmte-geleidende profielen in de isolatie geplaatst worden; en afgedekt met een houten sport of toneelvloer

### Toepassingen van het systeem:

Sport- toneelvloeren en dergelijke.

Het systeem kan zowel als hoofdverwarming als comfortverwarming toegepast worden. Bepalend voor de toepassing is het legpatroon c.q. de h.o.h. afstand van de vloerverwarming buizen.

### Voordelen van het NT- systeem:

*Snel = direct in gebruik te nemen, geen vier weken wachttijd als bij “natte” systemen.*

Anders dan bij soortgelijke in de handel zijnde systemen kan bij het NT-systeem een h.o.h. afstand van de buizen in ieder veelvoud van 5 cm. toegepast worden.

De uiterst flexibele vloerverwarmingbuizen maken bijvoorbeeld een legpatroon van h.o.h. 10 cm. in randzone's zonder problemen mogelijk. Daardoor kan bij alle koude-bruggen; grote glasoppervlakken en dergelijke voor een dichter legpatroon gekozen worden zodat bij toepassing als hoofdverwarming de gewenste ruimte-temperatuur gehaald kan worden zonder dat de vloer-temperatuur “in het veld” de algemeen aanvaarde maximumwaarde van 27-28 °C. overschreden wordt.

**PERFECTE  
TECHNIEK**

**BEHAAGLIJKHEID**

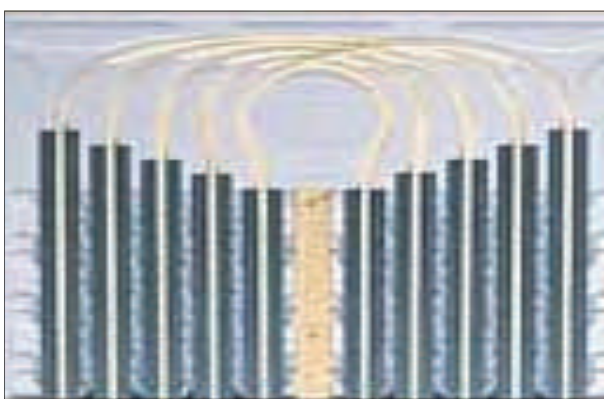
**SCHONERE  
OMGEVING**

**ENERGIE  
BESPAREND**

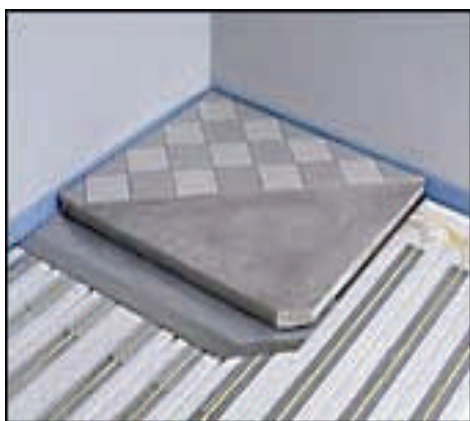
Noordegraaf Thermovloeren  
Tel.: 055 - 5416994  
Fax: 055 - 5429987  
E-mail: ednoord@cybercomm.nl

## VLOERVERWARMING "DROOG" NT-systeem

Voorbeelden mogelijke legpatronen  
van het "droge" NT-vloerverwarming systeem

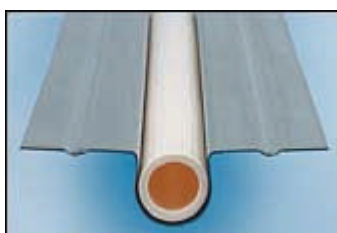


In diverse variaties, afhankelijk van de warmtebehoefte kan met het NT-systeem ieder veelvoud van 5 cm. buisafstand in de vloer(en) verwerkt worden.



voorbeeld vloeropbouw

detail warmtegeleidend  
Omega profiel met buis



PERFECTE  
TECHNIEK

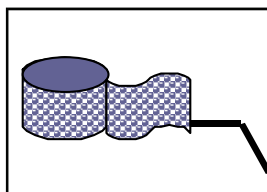
BEHAAGLIJKHEID

SCHONERE  
OMGEVING

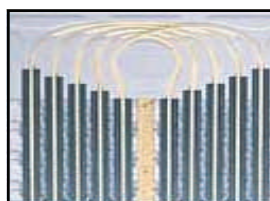
ENERGIE  
BESPAREND

## OMSCHRIJVING TE VERWERKEN MATERIALEN

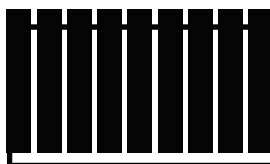
kantstroken uit PE-schuim  
5/100 mm. op rollen van  
elk 50 m<sup>1</sup>



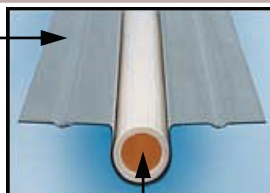
isolatieplaat uit EPS 30  
dik 3 cm. voor legpatroon  
ieder veelvoud van 5 cm.



isolatieplaat uit EPS 30  
dik 3 cm. voor legpatroon  
ieder veelvoud van 10 cm.

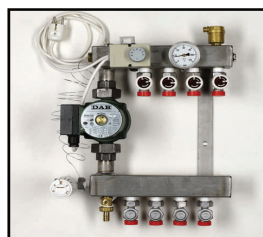


verzinkt voorgevormd warmtegeleidend  
profiel dik ca. 0,5 mm. lang 100/50 cm.  
breed 7 cm.

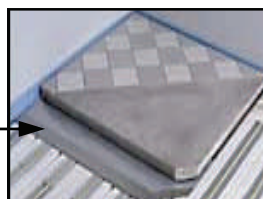


zuurstof-diffoosdichte  
PE-RT-vloerverwarmingsbuis

regelunits uit RVS  
geheel compleet en stekkerklaar



Sport- of toneel vloer of Fermacell  
vloerelementen 2x12,5 mm met  
vloerbedekking naar keuze



**PERFECTE  
TECHNIEK**

**BEHAAGLIJKHEID**

**SCHONERE  
OMGEVING**

**ENERGIE  
BESPAREND**